

## Banda impermeabilizante para juntas de construcción y grietas

- **económica y segura**
- **puede aplicarse sobre superficies húmedas**
- **resistente a la presión hidrostática**
- **conserva su elasticidad**
- **se fija a la superficie de hormigón con mortero impermeabilizante VANDEX BB 75 E**
- **empalmes sencillos y uniones con VANDEX BB 75 E**

### Descripción del producto

VANDEX CONSTRUCTION JOINT TAPE sella juntas de construcción y grietas en estructuras de hormigón.

VANDEX CONSTRUCTION JOINT TAPE está formada por bandas de goma sintética de unos 0,7 mm de espesor. El anverso y el reverso de la banda están recubiertos por un tejido de vellón de fibras sintéticas elástico y resistente a los álcalis, solapado por los lados.

Las propiedades del tejido y de la goma sintética han sido adaptadas unas a otras para lograr una fuerte adherencia sobre la base de hormigón y una buena elasticidad de la banda.

### Aplicación

En combinación con el mortero impermeabilizante flexible VANDEX BB 75 E, VANDEX CONSTRUCTION JOINT TAPE resulta ideal para impermeabilizar según las reglas del arte y de forma duradera juntas de construcción y grietas en estructuras de hormigón todavía húmedas.

Áreas de aplicación: fugas con movimiento y grietas

VANDEX CONSTRUCTION JOINT TAPE es resistente a la presión hidrostática:

- en el lado activo
- y, bajo determinadas condiciones, también en el lado pasivo

En el lado pasivo las grietas de movimiento se tienen que ahondar y rellenar con VANDEX UNI MORTAR 1. Los escapes de agua se tratan antes con VANDEX PLUG.

### Colocación

La superficie todavía húmeda del hormigón debe tener capacidad de asiento, poros abiertos, estar limpia y exenta de grasa o aceite. Posibles desniveles o nidos de grava deben igualarse.

#### Esquema de montaje:



**1.** Aplicar la primera capa de VANDEX BB 75 E (2,5 kg/m<sup>2</sup>), sobresaliendo por lo menos 1 cm del ancho de la banda VANDEX CONSTRUCTION JOINT TAPE.



**2.** Colocar la banda VANDEX CONSTRUCTION JOINT TAPE. A continuación, insertar los bordes del tejido en el mortero impermeabilizante.

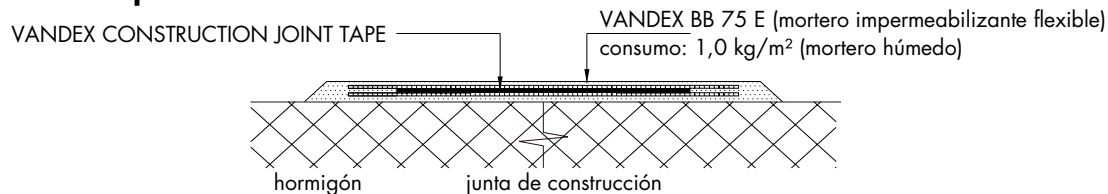


**3.** Tapar la banda con la segunda capa de VANDEX BB 75 E (2,5 kg/m<sup>2</sup>, 1,5 mm) y alisar la superficie con un pincel húmedo.



**4.** Estado final: proteger mecánicamente la banda colocada si es necesario.

## Sección junta de construcción



### Consumo

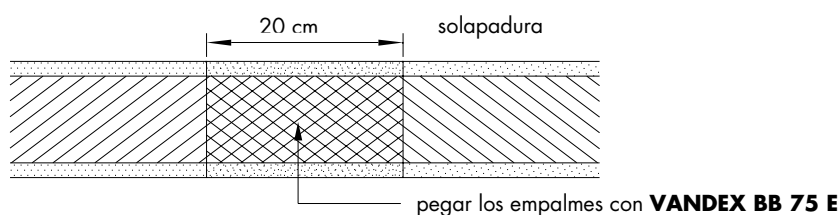
1 m de VANDEX CONSTRUCTION JOINT TAPE → 1,0 kg/m VANDEX BB 75 E.

### Uniones de banda

Los empalmes de banda, ingletes y empalmes en T se pegan con el mortero impermeabilizante flexible VANDEX BB 75 E.

La solapadura en las zonas de empalme que se pega con VANDEX BB 75 E tiene que ser de por lo menos 20 cm. La franja de tejido sobresaliente tiene que rodear todas las piezas de moldeado.

#### Uniones de banda:



Las esquinas interiores y exteriores son preconveccionadas. Los empalmes de la banda o solapadura se pegan con VANDEX CONSTRUCTION JOINT TAPE ADHESIVE. La solapadura tiene que ser de por lo menos 5 cm.

### Almacenamiento

Consérvese el producto en un lugar seco. Puede almacenarse en el embalaje original no abierto ni dañado por tiempo ilimitado (condiciones óptimas de almacenamiento: 20 °C/50% h.r.)

### Datos técnicos

Espesor	aprox. 0,7 mm
Ancho total	aprox. 180 mm
Ancho del tejido en cada cara	aprox. 30 mm
Longitud del rollo	30 m
Elongación a la rotura transv.	260%
Difusión del vapor de agua	45'000

### Resistencia química

VANDEX CONSTRUCTION JOINT TAPE es resistente a las soluciones salinas, ácidos y lejías diluidos. Por el contrario, tiene resistencia limitada a los aceites minerales, bencinas y disolventes potentes.

### Seguridad e higiene

VANDEX CONSTRUCTION JOINT TAPE: Ver ficha técnica de seguridad  
VANDEX BB 75 E: Ver ficha técnica de seguridad de VANDEX BB 75 y VANDEX ELASTICIZER PK 75.

La información contenida en la presente documentación se basa en nuestra amplia experiencia y en el actual desarrollo de la ciencia e investigación. Es por ello que no es posible garantizar que el éxito dependa única y exclusivamente del cumplimiento exacto de las instrucciones aquí reflejadas; sino de las circunstancias particulares de cada trabajo. Las cifras que atañen al consumo de materiales son aproximadas, siendo necesario en algún caso mayores consumos que los indicados.

**Vandex**

## IMPERMEABILIZACIÓN Y PROTECCIÓN DEL HORMIGÓN

#### SEDE CENTRAL Y VENTA INTERNACIONAL:

**VANDEX INTERNATIONAL SA**  
P.O. Box, CH-4501 Solothurn/Suiza  
Teléfono: +41 (0)32 626 36 36, Fax +41 (0)32 626 36 37  
E-mail: info@vandex.com    www.vandex.com

#### PRODUCCIÓN Y VENTA ALEMANIA/AUSTRIA:

**VANDEX ISOLIERMITTEL-GESELLSCHAFT m.b.H.**  
Postfach 1406, D-21487 Schwarzenbek/Alemania  
Teléfono: +49 (0)4151 89 15-0, Fax +49 (0)4151 89 15 50  
E-mail: info@vandex.de    www.vandex.de

